

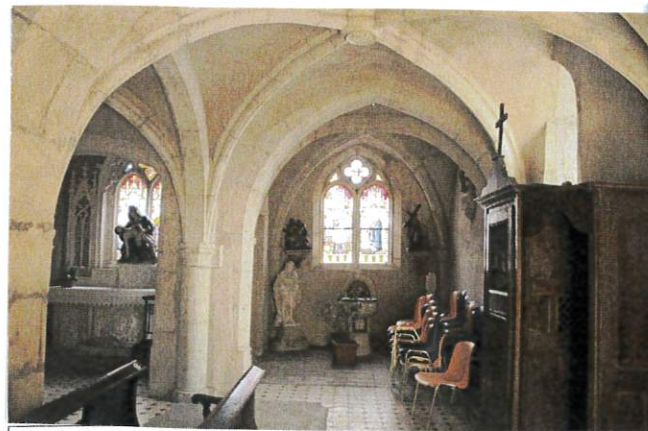
Le patrimoine de Pulligny, quelques aperçus



La maison des Loups (16e s) inscrite MH



La maison « Pierret » (16e s) inscrite MH



L'église (15e s) inscrite MH



La mairie (fenêtres du 16e s)

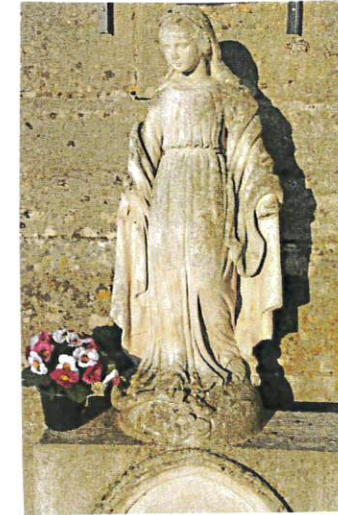


Le lavoir

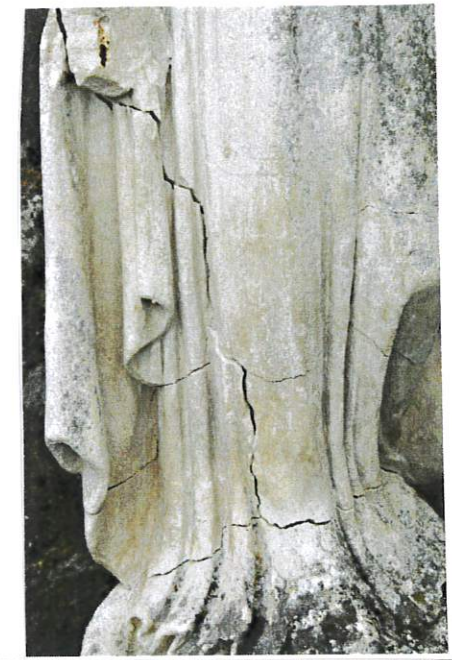


Le calvaire sur le pont et le moulin (site attesté en 1314)

Des chefs-d'œuvre en péril



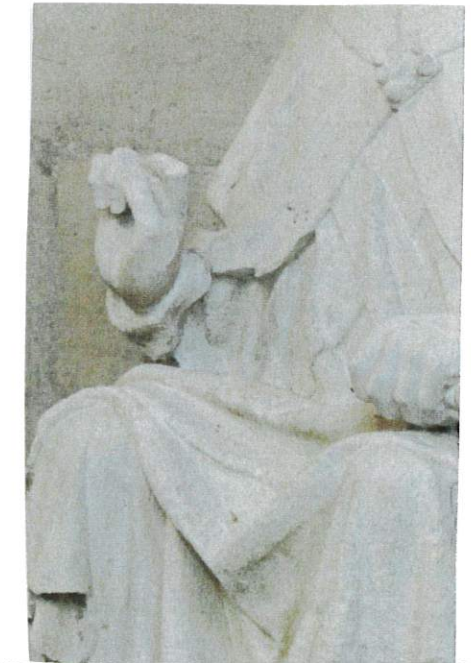
Statue de la Vierge devant l'église



Les fissures s'élargissent à chaque hiver



Statue de Saint-Pierre (fin 15e s- classé MH)



La main droite de Saint Pierre à restaurer